

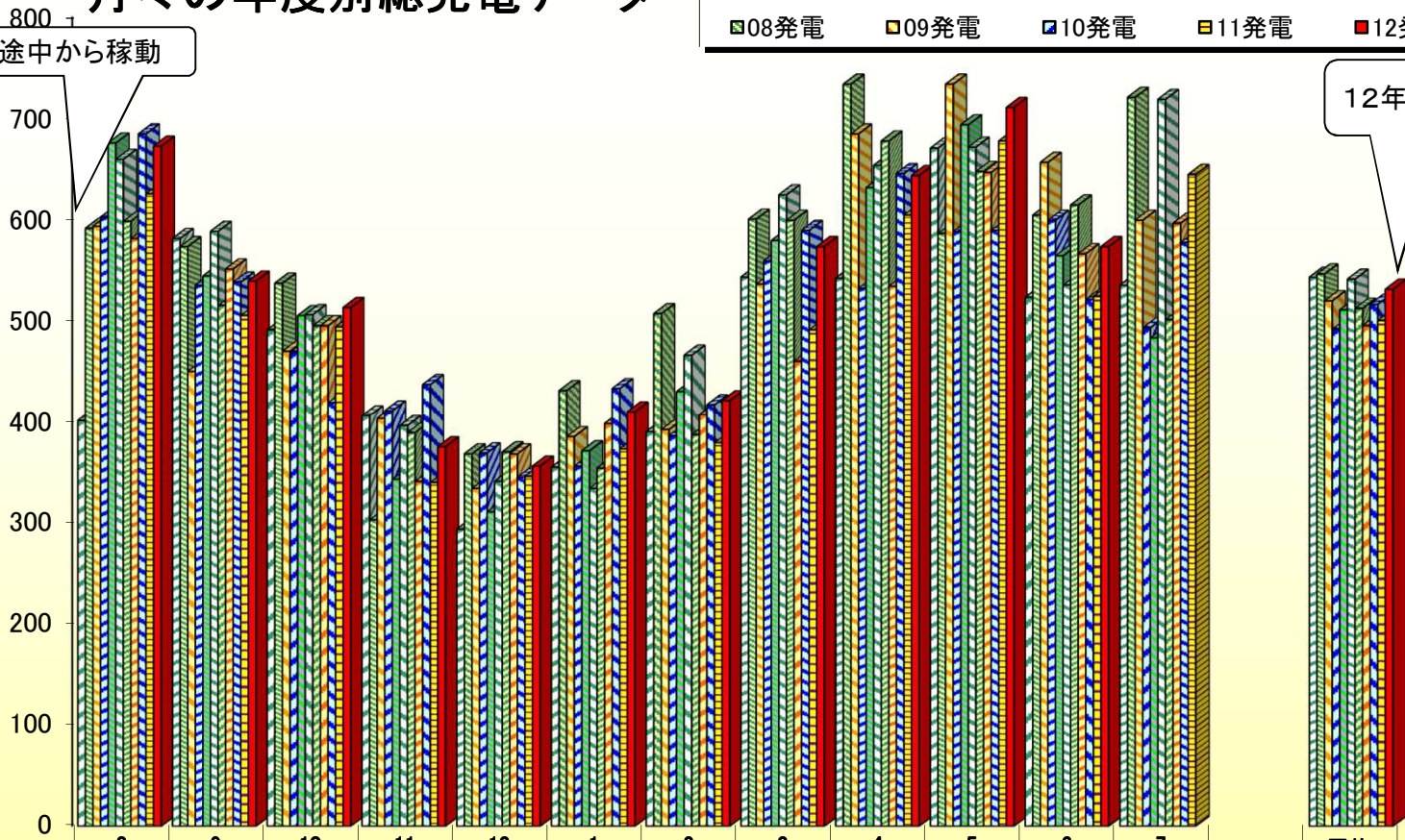
kwh/月

# 月々の年度別総発電データ

- 02発電
- 03発電
- 04発電
- 05発電
- 06発電
- 07発電
- 08発電
- 09発電
- 10発電
- 11発電
- 12発電

02年は途中から稼働

12年は予測発電量



	8	9	10	11	12	1	2	3	4	5	6	7	平均
02発電	402	582	492	407	295	356	391	544	543	671	524	536	544
03発電	592	574	538	304	369	432	508	601	734	587	605	721	547
04発電	594	451	471	404	335	386	393	537	685	734	657	600	521
05発電	603	536	470	412	370	357	387	560	533	589	600	494	493
06発電	676	545	506	344	312	372	431	580	632	694	565	484	512
07発電	660	589	507	397	342	335	467	625	654	672	536	719	542
08発電	599	516	496	390	371	355	388	600	678	648	615	502	513
09発電	582	552	496	342	369	399	408	461	535	647	567	597	496
10発電	685	539	420	438	346	434	418	590	646	590	522	578	517
11発電	626	506	495	341	347	374	380	492	605	678	525	645	501
12発電	673	540	514	376	357	411	422	574	644	711	574		532